



D^{II}-M 产品介绍

TEDERIC



微信

官网

泰瑞机器 共塑梦想

D^{II}-M series

单缸肘杆式注塑机

www.tederic-cn.com

TEDERIC

泰瑞机器股份有限公司
TEDERIC MACHINERY CO.,LTD.

地 址：杭州经济技术开发区文泽北路245号
邮 编：310018
电 话：0571-86733377
Email：tederic@tederic-cn.com

www.tederic-cn.com



TE2016.08-D^{II}-M-01-HZ



简介

产品平台之肘杆式注塑机

D: 梦想 DREAM



D(T)

D(T)/*i*

D(T)/M

D(T)/J_I

D(T)/J_{II}

DH

DH/*i*

DH/J_I

DH/J_{II}

DE

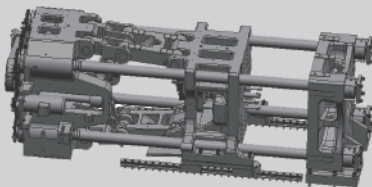
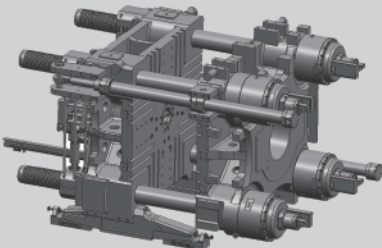
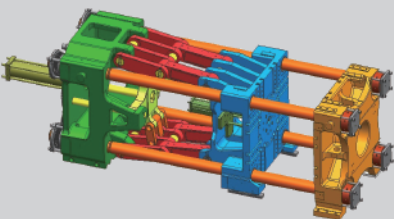
DE/E

锁模部件系列代号

T: 液压肘杆式三板合模机构

H: 液压直锁式二板合模机构

E: 电动肘杆式三板合模机构



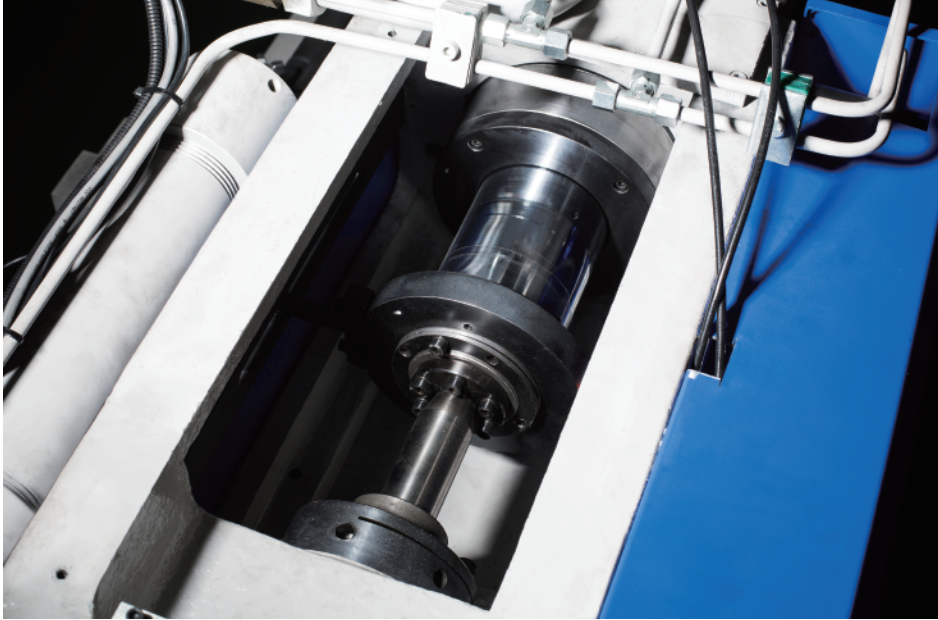
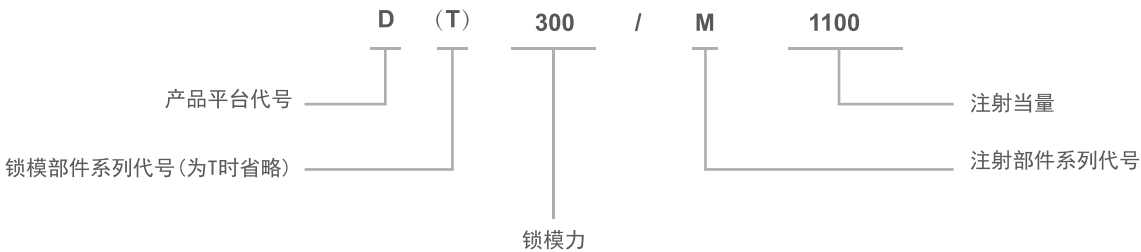
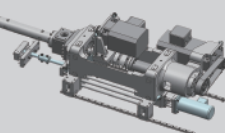
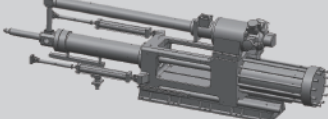
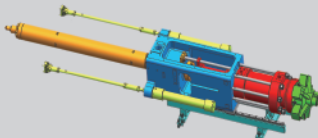
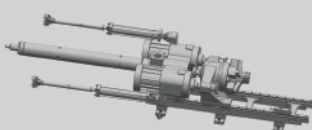
注射部件系列代号

i: 双注射缸螺杆往复式注塑机构

M: 单注射缸螺杆往复式注塑机构

J: 挤注式注塑机构

E: 电动式注塑机构



D^{II}-M单缸肘杆式注塑机

- 单注射缸螺杆往复式注射机构
- 共享梦想家族DT系列性能优越的锁模单元
- 高响应伺服系统
- 低阻力、高精度线性导轨
- 更有效的双缸整移
- 更灵活的模块化设计



细节持续提升，刚性更佳

圆角设计，消除内应力；
曲手上下增加加强筋；
增加强度。

移动模板整体扎实，导向平稳

移动模板支撑导向更长；
模板运行平稳性大幅提高。

箱体式前模板

箱体式结构，模板变形量小；
拉杆定位好，整体加强；
内部加强筋分布合理。

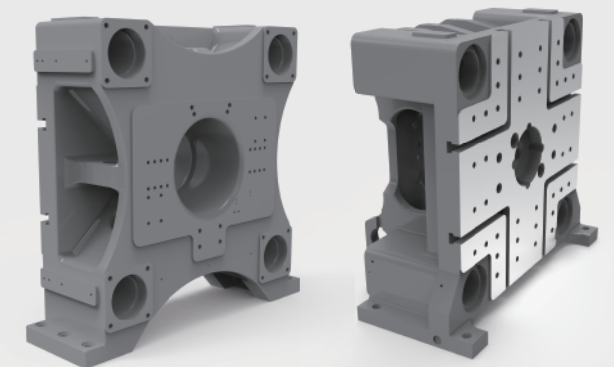
高强度机身，整体结构一体化，自主铸件，无铸件隐患

超大拉杆内距及移模行程

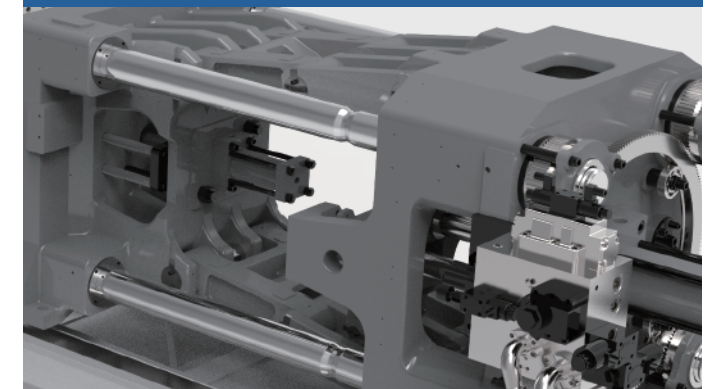
强壮的机铰结构，自润滑轴套及高强度合金钢销轴



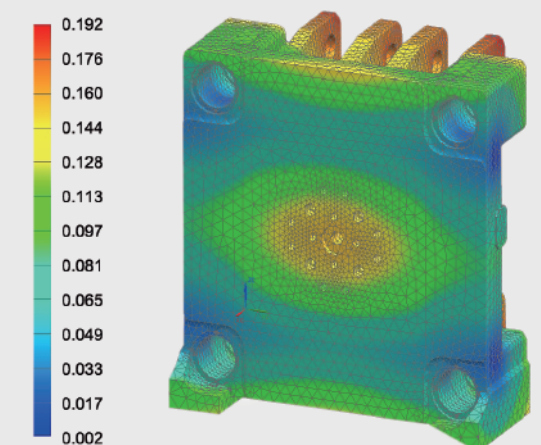
自主铸件，精密加工中心加工



超大顶出空间，移模支撑更加合理



有限元分析



M

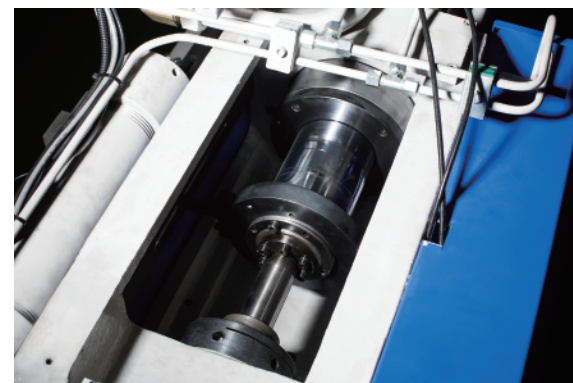
单注射缸螺杆往复式注塑机构



单缸一线式注射塑化系统，传动效率高，一致性好；
整体结构紧凑，惯性小，提速快，易于实现快速精密注射。

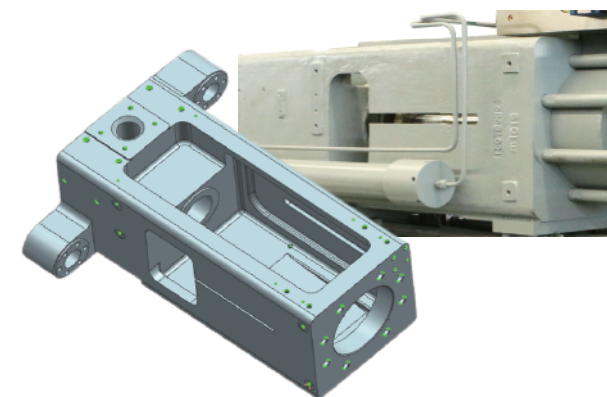
单缸一线式低惯量注射机构

12年专业的单缸制造经验。



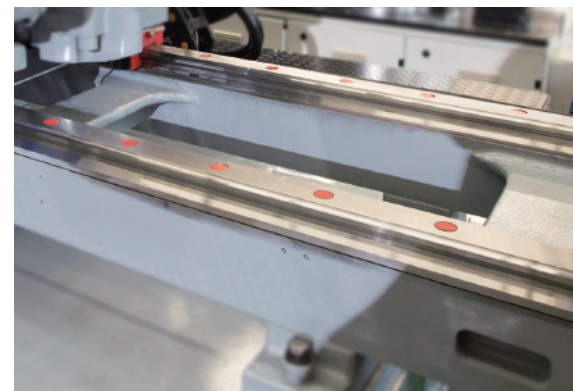
封闭式注射座

注射座采用封闭式，进一步提高注射刚性。



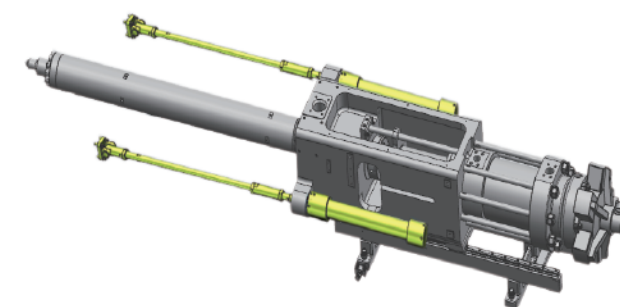
高响应、低磨损

线性导轨能实现无间隙运动，提高注射导向系统机械刚性，能实现高定位精度和重复定位精度，减少螺杆和料筒内壁的非常规摩擦，延长螺杆，料筒的使用寿命。



更有效的双缸整移

油缸推力直线传递至螺杆，惯力小，提速快，刚性高。



专业塑化加热

大功率高密度加热器，保证塑化效率。



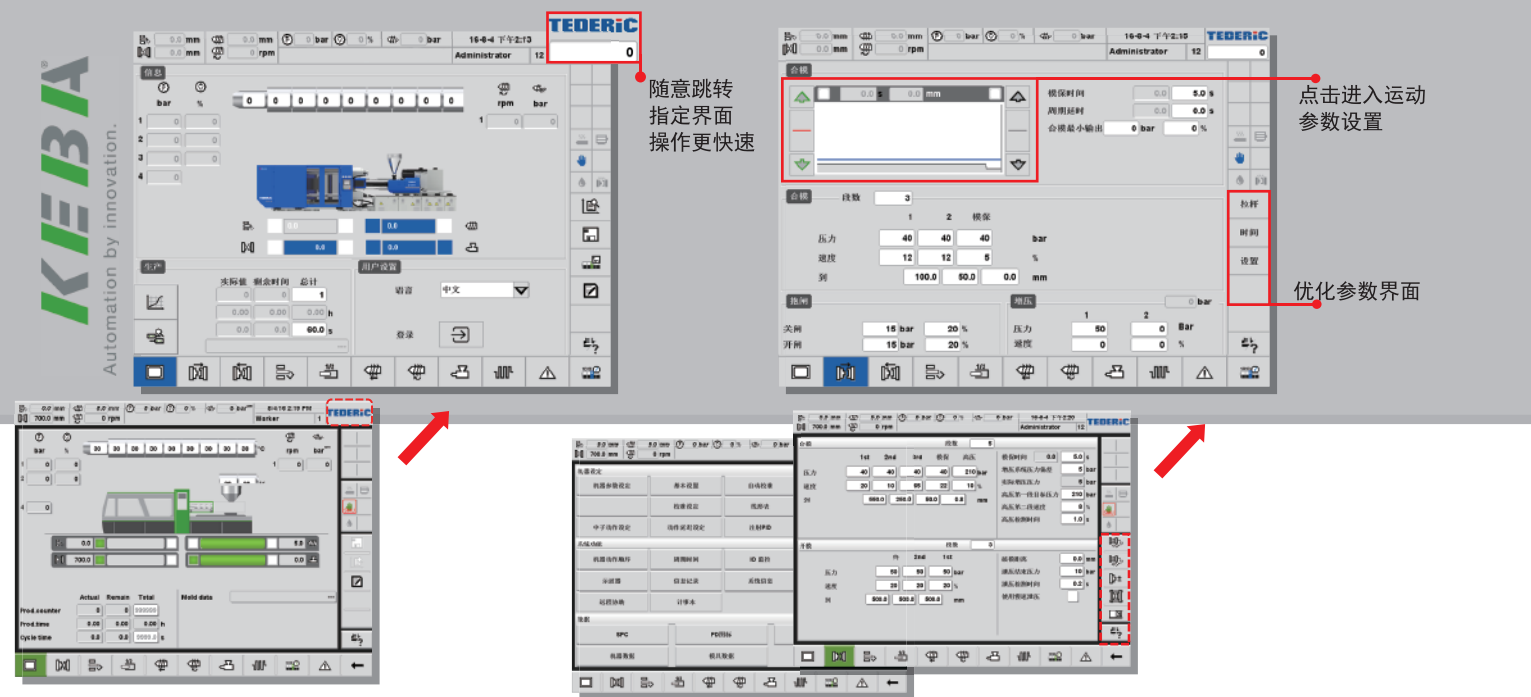
高速化专用塑化件

高速化螺杆，精密的螺杆密封设计，制品不良率极低。



人机界面

- ▶ 订制化风格
- ▶ 强化用户体验
- ▶ 化繁为简



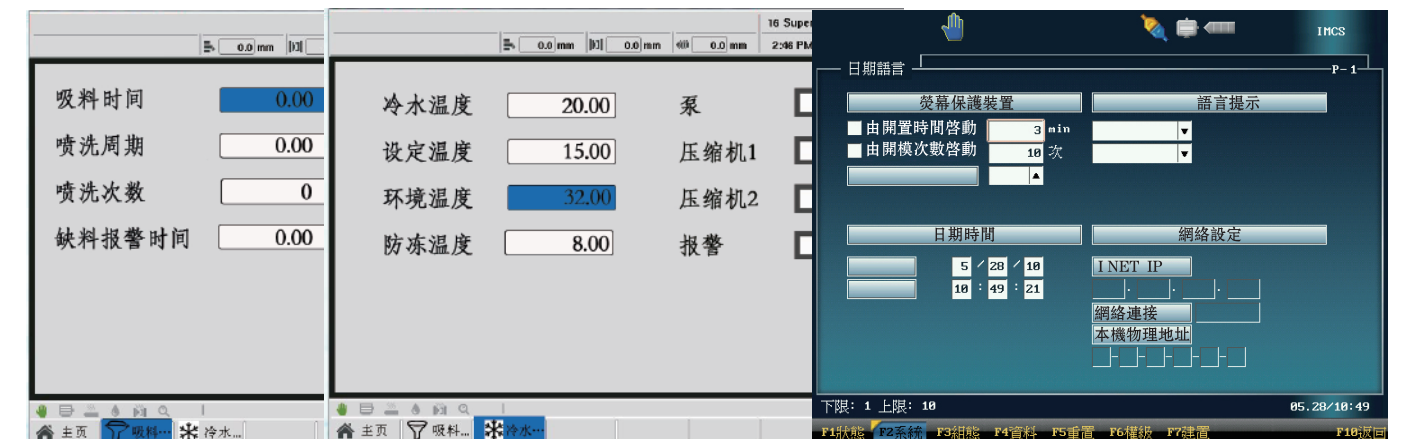
工厂物联网和工业4.0

OPC接口, 实现注塑机参数的远程多客户端访问。



一站式整体解决方案

实现控制器和辅机数据互通, 提供一站式整体解决方案。



电气

定制功能介绍

能耗检测：可检测相电压、线电压、相电流、总功率和总能耗。



电表连接状态



当前生产产品的能耗和单位重量能耗等；

机器的总能耗

特殊中子：满足特殊模具要求。



注射压缩-二次合模功能：适用光学镜片等制品。



液压



高刚性：系统压力17.5MPa；
高响应：30ms到最高压力。

保压转速低，高效率液压伺服系统，更加节能。



高刚性、高响应、高效率的液压伺服系统，带来更高的成品率与工艺过程的重复精度。

采用世界知名的注塑机电气元器件

